

Anem a...

LA TGS I TJ!



Estimades i estimats Guais,

Com molts ja sabreu, el **25 i 26 de març** marxem a Sant Cugat! Hi anirem el grup de Gigamitjans a la **Trobada General de Sector** i el grup de Grans a la **Trobada Jove**. Una vegada allà, ens trobarem amb infants, monitors i monitores d'altres esplais del Sector Vallès. Ens dividirem segons l'edat i farem diferents activitats pensades a l'edat dels infants i joves. El centre d'interès de la trobada serà l'ús dels espais públics.

Com quedarem?

Quedarem dissabte **25 de març a les 9:00h** a l'Estació de trens de Granollers Centre, ja que hi anirem amb tren.

La recollida serà el diumenge **26 de març a les 18:00h** al mateix lloc.

Què hem de portar?

Heu de portar dues motxilles, una gran que es quedarà al lloc on dormirem i una petita que portarem a sobre durant el dia.

Dins de la motxilla gran:

- Sac de dormir
- Aïllant
- Roba de recanvi
- Roba d'abric (a la nit farà fred!)
- Lot o llanterna
- Estris de neteja personal (necesser amb raspall i pasta de dents, pinta, tovallola petita...)
- Pijama

Dins de la motxilla petita:

- Cantimplora plena d'aigua (mínim ½ litre)
- Cangur, capelina o jaqueta impermeable per si plou
- Gorra pel sol
- Crema solar
- Plat, got i coberts de plàstic reutilitzable
- Tovalló de roba
- **Esmorzar, dinar i sopar del primer dia**
- Fulard de l'esplai - POSAT! Recordeu que hi haurà molts altres esplais i és una manera molt fàcil i ràpida d'identificar-nos!
- Ganes de passar-ho molt bé!

Recordeu que tot ha d'anar marcat amb el nom de l'infant!

No porteu més coses de les necessàries a la motxilla, només són 2 dies! Tot i així és important anar amb una **motxilla adequada** a l'edat i l'alçada de l'infant (no amb una maleta de viatge o d'esport. Si algun infant no en té, que ens la demani i li deixarem encantades).

I quan costarà tot això?

El preu per a cada infant serà de **3€** i ens hauríeu de confirmar l'assistència (si l'infant ve o no) **via mail molt puntualment abans del 26 de febrer**. Necessitem saber-ho aviat, ja que la inscripció no depèn de nosaltres.

Ens podeu pagar qualsevol tarda d'esplai **abans del dia 11 de març**. Tot i així, si us va millor també podeu fer un ingrés.

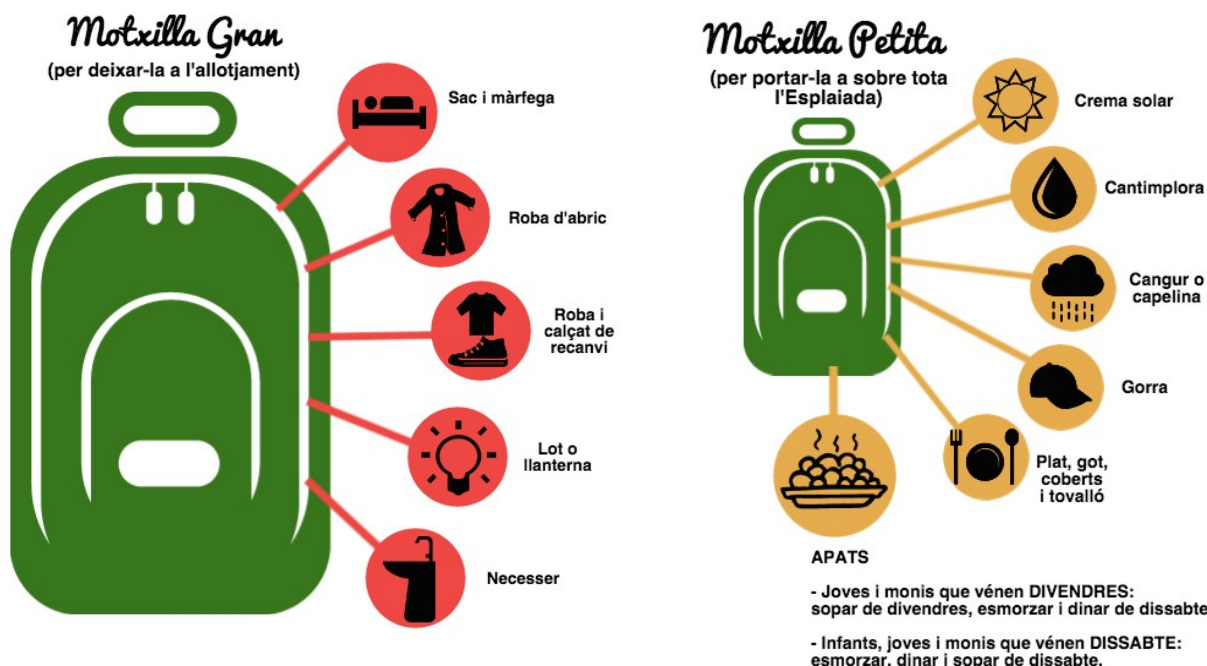
El número IBAN on es pot fer l'ingrés és el següent:

Banc Sabadell (Plaça Maluquer i Salvador)
IBAN: ES42-0081-1783-43-0001001802

Recordeu que podeu fer l'ingrés a través de qualsevol caixer de Banc Sabadell, seguint les següents indicacions:

1. Introduir la targeta (de qualsevol entitat bancària) a un caixer del Banc Sabadell.
2. Seleccionar l'opció "Pagaments a tercers"
3. Seleccionar targeta o estalvis.
4. Introduir el codi de l'entitat: **000851**
5. Seleccionar l'excursió: "salida 1 dia"
6. Teclejar l'import
7. Acceptar i escriure el nom del nen/a o família

Infografia - resum: Què hi posem a la motxilla?



Els monitors i monitores
esplai **guai!** de Palou
www.esplaiuai.org